

# Panasonic



## SERIJA KLIMATSKIH NAPRAV ZA DOM 2026/2027



heating & cooling solutions

## Želja po ustvarjanju stvari, ki prinašajo vrednost

»Ker se kot industrialec zavedamo svojih odgovornosti, bomo vse svoje poslovne dejavnosti namenili napredku in razvoju družbe ter dobremu počutju ljudi, da bi izboljšali kakovost življenja po vsem svetu.«

Temeljni cilj upravljanja družbe Panasonic, ki ga je leta 1929 postavil ustanovitelj podjetja Konosuke Matsushita.



## 100-% Panasonic, DNK japonskega obrtništva

Naše poslanstvo je neprimerljiva zavezanost kakovosti naših izdelkov, kar je mogoče doseči z uporabo naprednih tehnologij, ki resnično omogočajo boljše življenje. Panasonic po vsem svetu gradi na japonski tradiciji nadzora kakovosti brez kompromisov, razvija in proizvaja dobre izdelke ter jih zagotavlja strankam povsod.

Pri Panasonicu verjamemo, da je najboljša klimatska naprava tista, ki neopažena deluje tiho in učinkovito, hkrati pa zmanjšuje svoj vpliv na okolje.

Uporabniki naših izdelkov se lahko nadejajo dolgoletnega visokokakovostnega delovanja brez potrebe po nenehnih servisih. Klimatske naprave Panasonic morajo v okviru strogega postopka zasnove in razvoja prestati raznolike težavne preizkuse, ki zagotavljajo, da bodo dolgo delovale učinkovito in zanesljivo. Na sestavnih delih oziroma na samih končnih izdelkih so opravljeni preizkusi vzdržljivosti, vodotesnosti, odpornosti na udarce in hrupa. Rezultat vseh teh zamudnih preizkusov je dejstvo, da klimatske naprave Panasonic izpolnjujejo industrijske standarde in predpise v vseh državah, kjer so naprodaj.

### Mednarodni standard kakovosti

Da bi ohranili sloves, ki se drži podjetja, si pri Panasonicu nenehno prizadevamo ponuditi kakovost z zmanjšanim vplivom na okolje.

### Zanesljivi deli, ki izpolnjujejo ali presegajo industrijske standarde

Klimatske naprave Panasonic izpolnjujejo vse potrebne industrijske standarde in predpise v vsaki državi, kjer so naprodaj. Povrhu tega tudi pri Panasonicu izvajamo zahtevne preizkuse, ki zagotavljajo zanesljivost delov in materialov. Trpežnost materiala iz sintetične smole, ki se uporablja za propeler ventilatorja, potrjujemo s preizkusom elastičnosti.



### Vzdržljivost

Pri Panasonicu se zavedamo pomembnosti dolge življenjske dobe s čim manj servisnega vzdrževanja. To je tudi razlog, zakaj morajo naše klimatske naprave prestati širok nabor težavnih preizkusov vzdržljivosti.



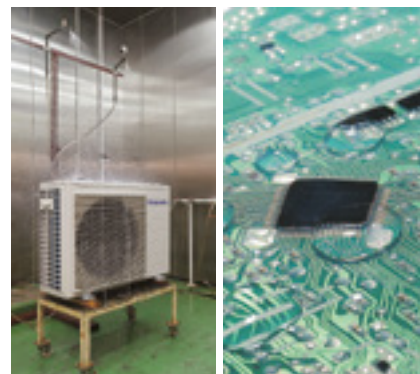
### Preizkus dolgotrajne vzdržljivosti

Da bi zagotovili dolgoletno vzdržljivo in stabilno delovanje, izvajamo preizkuse dolgotrajnega neprekinjenega delovanja pod pogoji, ki so veliko težji v primerjavi z dejanskimi pogoji delovanja.



### Preizkus zanesljivosti delovanja kompresorja

Po preizkusu neprekinjenega delovanja kompresor odstranimo z izbrane zunanje enote, ga razstavimo ter nato preučimo njegove notranje mehanizme in dele, da bi našli morebitne okvare. To nam pomaga zagotoviti zanesljivo in dolgotrajno delovanje pri težkih pogojih.



### Preizkus vodotesnosti

Enota, ki je izpostavljena dežju in vetru, nosi oznako IPX4 za skladnost z zahtevami glede vodotesnosti. Kontaktna točka na ploščah tiskanega vezja so prevlečene s smolo, kar preprečuje negativne učinke, ki bi jih lahko povzročila (sicer malo verjetna) izpostavljenost vodi.

# Vnos naravnega ravnovesja v prostor



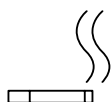
V današnjem svetu, ozaveščenem o zdravju, skrbimo za vadbo ter to, kaj pojemo in česa se dotaknemo, pa tudi za to, kaj dihamo, medtem ko tehnologija skrbi, da dober zunanji zrak prinese v prostor.

## Tehnologija nanoe™ X s prednostmi hidroksilnih radikalov

Hidroksilni radikali so nestabilne molekule, ki želijo reagirati z drugimi elementi, kot je vodik, ki ga zajamejo. Zahvaljujoč tej reakciji imajo hidroksilni radikali sposobnost zaviranja rasti onesnaževalcev, kot so bakterije, virusi, plesni, in nastanek neprijetnih vonjav, tako da jih razcepijo ter nevtralizirajo neprijetne učinke. Ta naraven proces ima velike prednosti pri izboljšanju notranjega okolja.

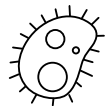
## 7 učinkov tehnologije nanoe™ X – edinstvena Panasonicova tehnologija

**Nevtralizira neprijeten vonj**

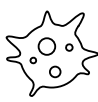


Neprijetne vonjave

**Zmogljivost zaviranja 5 vrst onesnaževalcev**



Bakterije in virusi



Plesen



Alergeni



Cvetni prah



Nevarne snovi



Koža in lasje

\* Podrobnejše informacije in podatke o preverjanju veljavnosti najdete na spletnem mestu <https://aircon.panasonic.eu>.

## Prvo napravo nanoe™ je razvil Panasonic leta 2003

**Generator: nanoe™**

2003

480 milijard hidroksilnih radikalov/sekundo

**Generator: nanoe™ X**

**Mark 1 – 2016**

4,8 bilijona hidroksilnih radikalov/sekundo

**Mark 2 – 2019**

9,6 bilijona hidroksilnih radikalov/sekundo

**Mark 3 – 2022**

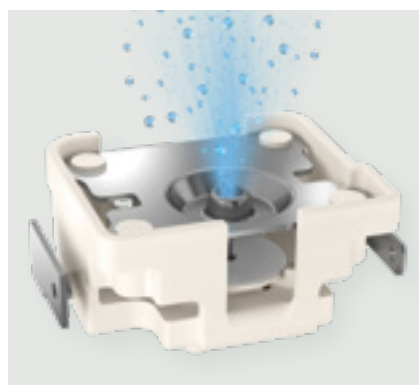
48 bilijonov hidroksilnih radikalov/sekundo

## Učinkovitost tehnologije nanoe™ X so preizkusili neodvisni laboratoriji v Nemčiji, Franciji, na Danskem, Japonskem in Kitajskem.

Zmogljivost tehnologije nanoe™ X se spreminja glede na velikost prostora, okolje in uporabo, popoln učinek pa lahko doseže šele po več urah. nanoe™ X ni medicinska naprava. Upoštevati je treba lokalne predpise glede zasnove zgradbe in sanitarnih priporočil. Rezultati testiranja, opravljenega v nadzorovanih laboratorijskih pogojih. Zmogljivost tehnologije nanoe™ X se v realnem življenjskem okolju lahko razlikuje.

	Vsebina preizkusa	Generator	Rezultat	Zmogljivost	Čas	Preizkuševalna organizacija	Št. poročila	
V zraku	Virus	Gripa (H1N1)	Mark 2	98,3-odstotno zaviranje	30 m <sup>3</sup>	1,5 ure	Kitajski inštitut za raziskave zanesljivosti elektronskih izdelkov in okoljsko testiranje	J2003WT8888-00889
		Bakteriofag ΦX174	Mark 1	99,2-odstotno zaviranje	Pribl. 25 m <sup>3</sup>	6 ur	Raziskovalno središče za okoljsko znanost Kitasato	24_0300_1
	Bakterija	Staphylococcus aureus	Mark 1	99,7-odstotno zaviranje	Pribl. 25 m <sup>3</sup>	4 ure	Raziskovalno središče za okoljsko znanost Kitasato	24_0301_1
Oprijem	Virus	SARS-CoV-2	Mark 1	91,4-odstotno zaviranje	6,7 m <sup>3</sup>	8 ur	Texcell (Francija)	1140-01 C3
		SARS-CoV-2	Mark 1	99,9-odstotno zaviranje	45 l	2 uri	Texcell (Francija)	1140-01 A1
	Bakteriofag ΦX174	Mark 1	99,8-odstotno zaviranje	Pribl. 25 m <sup>3</sup>	8 ur	Japonski laboratoriji za raziskave živil	13001265005-01	
	Xenotropic murine leukemia virus	Mark 1	99,999-odstotno zaviranje	45 l	6 ur	Chartes River Biopharmaceutical Services GmbH	—	
	Virus coxsackie (CA16)	Mark 2	99,9-odstotno zaviranje	30 m <sup>3</sup>	4 ure	Kitajski inštitut za raziskave zanesljivosti elektronskih izdelkov in okoljsko testiranje	J2002WT8888-00439	
	Bakteriofag	<b>Mark 3</b>	98,81-odstotno zaviranje	Pribl. 139,3 m <sup>3</sup>	4 ure	SGS Inc	SHES210901902584	
	Bakteriofag MS2	<b>Mark 3</b>	99,99-odstotno zaviranje	Pribl. 25 m <sup>3</sup>	2 uri	Shokukanen, Inc.	227131N	
	Bakterija	Staphylococcus aureus	Mark 1	99,9-odstotno zaviranje	20 m <sup>3</sup>	8 ur	Danski tehnološki inštitut	868988
	Cvetni prah	Cvetni prah cedre	<b>Mark 3</b>	99-odstotno zaviranje	Pribl. 24 m <sup>3</sup>	12 ur	Panasonicov center za analizo izdelkov	H21YA017-1
		Cvetni prah ambrozije	Mark 1	99,4-odstotno zaviranje	20 m <sup>3</sup>	8 ur	Danski tehnološki inštitut	868988
Neprijetne vonjave	Vonj po cigaretinem dimu	Mark 1	Intenzivnost neprijetnega vonja zmanjšana za 2,4 stopnje	Pribl. 23 m <sup>3</sup>	0,2 ure	Panasonicov center za analizo izdelkov	4AA33-160615-N04	
		<b>Mark 3</b>	Zmanjšana intenzivnost neprijetnega vonja za 1,7 stopnje	Pribl. 139,3 m <sup>3</sup>	0,5 ure	SGS Inc	SHES210901902478	

## Brez vzdrževanja



Slika prikazuje generator nanoe X Mark 3.

Brez zahtevanega servisa in vzdrževanja. nanoe™ X je rešitev brez filtra, izdelana iz titana, ki ne potrebuje vzdrževanja, saj je njena elektroda za atomizacijo med postopkom pridobivanja obdana z vodo.

## Notranje čiščenje enote Etherea

Zavira lahko do 99 % oprijetih bakterij in plesni v notranjosti enote. Premaz ventilatorja s prečnim pretokom zmanjšuje oprijem prahu za 62,5 %\*.

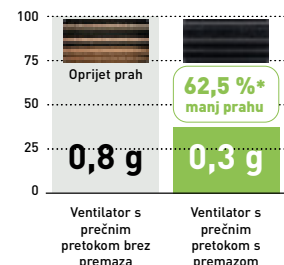
### Napredno notranje čiščenje s tehnologijo nanoe™ X

Tehnologija nanoe™ X zavira 99 % oprijetih bakterij, virusov in plesni v notranjosti enote.



\* Na podlagi internih preizkusov družbe Panasonic. Učinkovitost se lahko razlikuje glede na pogoje uporabe.

Premaz ventilatorja s prečnim pretokom zmanjšuje oprijem prahu za 62,5 %\*.



## Tehnologija za vrhunsko udobje

- **Aerowings je Panasonicova napredna tehnologija pretoka zraka z zelo tihim delovanjem, ki zagotavlja hitro, enakomerno in nežno udobje v celotnem prostoru.**
- **Aerowings** – dve lopatici, ki koncentrirata pretok zraka za hitro in enakomerno razporeditev zraka.
- **Pršni učinek hlajenja** – nežen pretok zraka je usmerjen proti stropu, da se izognemo neposrednim hladnim preprihom.
- **Učinek talnega ogrevanja** – koncentriran topel zrak je usmerjen navzdol za prijetno udobje.
- **Zelo tiho delovanje** – že od 19 dB(A)\* za nemoteno udobje.

\* V primeru modelov Ethearea

Pršni učinek hlajenja



Učinek talnega ogrevanja



## Rotacijski kompresor Panasonic R2

Panasonicove klimatske naprave z inverterjem imajo to zmožnost, da spreminjajo hitrost vrtenja kompresorja. To jim omogoča, da za ohranjanje nastavljene temperature porabijo manj energije, obenem pa lahko ob zagonu prostor ohladijo hitreje. Tako lahko dodatno oklestite svoj račun za elektriko in hkrati ohranjate udobje hlajenja.

### Vrhunska tehnologija

Rotacijska kompresija je najbolj razširjena tehnologija kompresije zraka v klimatskih sistemih za gospodinjstva, saj je v uporabi v več kot 80 % sistemih hlajenja po svetu. Panasonic je vodilni proizvajalec rotacijskih in gospodinskih kompresorjev za klimatske naprave, saj je do danes proizvedel že več kot 200 milijonov kompresorjev.



## Aplikacija Panasonic Comfort Cloud

Prezemite nadzor nad svojim udobjem: svoje toplotne črpalke Panasonic upravljajte kadar koli in kjer koli.



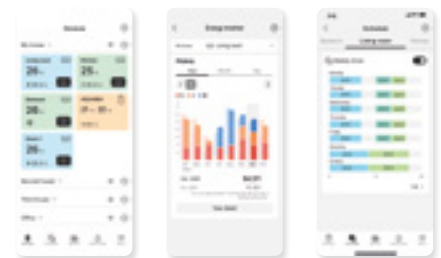
Comfort Cloud



### Preprosto upravljanje in nadzor več naprav

Nadzirajte in upravljajte več enot Panasonic na enem pametnem telefonu ali tabličnem računalniku. Naprave takoj vklopite ali izklopite, prilagodite temperaturo ali način ter aktivirajte tehnologijo nanoe™ X.

Prenovljena aplikacija zagotavlja pametno, enotno izkušnjo za sodobno bivanje ne glede na to, ali upravljate eno enoto ali usklajujete več sistemov.



Preizkusite Panasonicovo orodje za obogateno resničnost, pregledovalnik toplotnih črpalk AR.



Z našim spletnim orodjem v nekaj korakih konfigurirajte sistem Multi Split in si oglejte vse možne kombinacije.





## RAC Solo, kompaktna klimatska naprava brez zunanje enote

Visoko učinkovita enota RAC Solo s hiper kompaktno zasnovano, ki zmanjšuje estetski vpliv. Samo 16,5 cm globine, preprosta za namestitvev in s tehnologijo inverterja na enosmerni tok za optimizacijo zmogljivosti.

- Tanki in kompaktna enota, globina samo 165 mm
- Brez zunanje enote
- Na voljo načini ogrevanja in hlajenja ali samo hlajenja
- Tehnologija inverterja na enosmerni tok
- Sistem brez zamrzovanja, s prehodno ogretim pladnjem za kondenzirano vodo
- Preprosta in prilagodljiva vgradnja
- Vgrajen prikazovalnik z integrirano povezavo Wi-Fi: pametno upravljanje prek aplikacije Aquarea Home
- nanoe™ X (Generator Mark 3)<sup>4</sup>

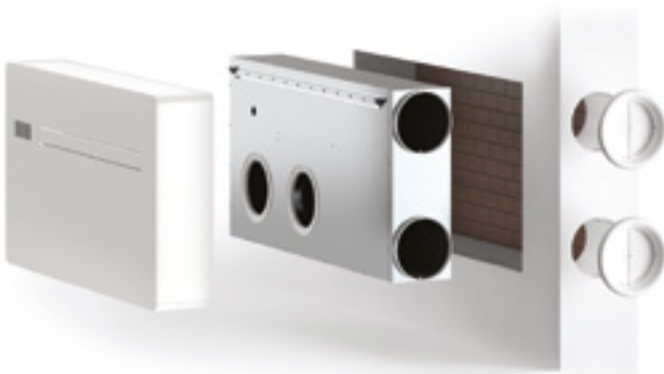
NOVO			P-MOG16IC5A-E	P-MOZ20IC5A-E	P-MOZ25IC5A-E	P-MOZ30IC5A-E
MAT BELI KOMPLET			P-MOG16IC5-E	P-MOZ20IC5-E	P-MOZ25IC5-E	P-MOZ30IC5-E
Zmogljivost hlajenja	Nazivna (najm.–najv.)	kW	1,73 [0,70 - 2,35]	2,09 [0,83 - 2,64]	2,33 [0,92 - 3,10]	2,87 [1,40 - 3,50]
<b>EER<sup>1)</sup></b>		<b>W/W</b>	<b>3,01 A</b>	<b>3,29 A</b>	<b>3,25 A</b>	<b>2,74 A</b>
SEER <sup>2)</sup>			4,60	4,70	4,60	4,10
Vhodna moč		kW	0,57	0,64	0,73	1,04
Zmogljivost ogrevanja	Nazivna (najm.–najv.)	kW	1,71 [0,75 - 2,40]	2,08 [0,71 - 2,64]	2,31 [0,79 - 3,05]	2,75 [1,35 - 3,50]
Zmogljivost ogrevanja pri -7 °C		kW	1,13	1,37	1,52	1,81
<b>COP<sup>1)</sup></b>		<b>W/W</b>	<b>3,15 A</b>	<b>3,31 A+</b>	<b>3,28 A+</b>	<b>3,12 A</b>
SCOP <sup>2)</sup>			3,70	3,80	3,70	3,40
Vhodna moč		kW	0,54	0,63	0,71	0,88
Zvočni tlak <sup>3)</sup>	Vis./niz./tiho-niz.	dB(A)	39/29/27	39/30/26	41/31/27	43/33/29
Zunanji zvočni tlak <sup>3)</sup>	Vis./niz.	dB(A)	49/36	49/36	51/38	53/40
Mere	V x Š x G	mm	549x810x165	549x1010x165	549x1010x165	549x1010x165
Neto teža		kg	38	41	41	41
Premer luknje v steni		mm	162	162	162	202
Območje delovanja	Hlajenje najm. - najv.	°C	-5 - +43	-5 - +43	-5 - +43	-5 - +43
	Ogrevanje najm. - najv.	°C	-15 - +18	-15 - +18	-15 - +18	-15 - +18

1) Vrednosti EER in COP v skladu z Uredbo 626/2011. Lestvica od A+++ do D. 2) Vrednosti SEER in SCOP v skladu s standardom EN 14511. 3) Zvočni tlak prikazuje prednost, izmerjeno pri 2 m v skladu z ISO 7779.

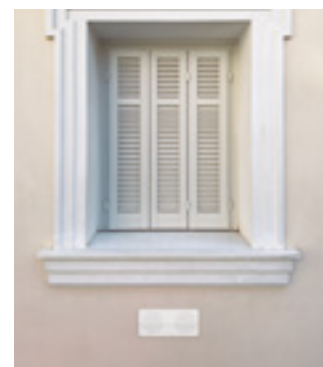
Dodatna oprema	
<b>PCZ-GB0738</b>	Komplet zunanjih aluminijastih mrež s fiksnimi rebri [162-mm luknje]
<b>PCZ-GB1091</b>	Komplet zunanjih aluminijastih mrež s fiksnimi rebri [202-mm luknje]
<b>PCZ-GB0755</b>	Komplet za zaščito pred insekti (1 kovinska mreža, 1 mreža iz kovinske žice in dodatna oprema za fiksacijo) Samo za priključitev z enoto PCZ-GB0738.
<b>PCZ-L00773</b>	Opaži za stranski izhod za kotno namestitev za P-MOZ20/25IC5-E (desna izstopna odprtina)
<b>PCZ-L00774</b>	Opaži za stranski izhod za kotno namestitev za P-MOZ20/25IC5-E (leva izstopna odprtina)

\* Preverite razpoložljivost.

**Stranski vgradnji komplet, ki ga je treba vgraditi v steno, omogoča preusmeritev pretoka zraka na stran za večjo prilagodljivost vgradnje. Za P-MOZ20IC5-E in P-MOZ25IC5-E.**



Dodatna oprema	
<b>PCZ-GB0737</b>	Komplet spodnjega pokrova za stropno namestitev za P-MOZ20/25/30IC5-E
<b>PCZ-GB1105</b>	Komplet spodnjega pokrova za stropno namestitev za P-MOG16IC5-E
<b>PCZ-GB1119</b>	Komplet grelnika za odtočno cev za kondenzat*
<b>PCZ-GB1143</b>	Zložljiva zaobljena rešetka za P-MOG16IC5A-E, P-MOZ20IC5A-E in P-MOZ25IC5A-E.
<b>PCZ-GB1144</b>	Zložljiva zaobljena rešetka za P-MOZ30IC5A-E
<b>PCZ-GB1145</b>	Komplet za zvočno izolacijo za P-MOZ30IC5A-E

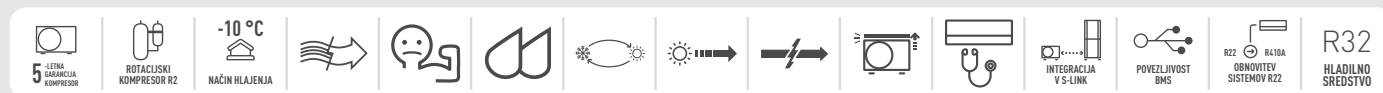


Zunanja rešetka se razlikuje glede na različico. Prikazano: P-MOZ16/20/25/30IC5A-E

<sup>4</sup>V modelih P-MO\*\*\*IC5A-E

# Poiščite model, ki ustreza vašim potrebam

## Temeljne funkcije Panasonic v vseh modelih



Modeli	Stenska enota Etherea	Izjemno kompaktna stenska enota TZ	Izjemno kompaktna stenska enota BZ	Talna klimatska naprava	Vgradna klimatska naprava z nizkim statičnim tlakom
AI ECO – povečajte energijske prihranke	✓				
Notranje čiščenje	✓				
Inverterski sistem+	✓			✓	
Inverterski sistem		✓	✓		✓
Generator nanoe X	✓ Mark 3	✓ Mark 2		✓ Mark 3	
Filter PM2.5			✓		
Protialergijske lastnosti	✓	✓		✓	
Zelo tiho delovanje <sup>1)</sup>	✓ 19 dB(A) za 2,0, 2,5 in 3,5 kW	✓ 20 dB(A) za 2,0, 2,5 in 3,5 kW	✓ 20 dB(A) za 2,5 in 3,5 kW	✓ 20 dB(A) za 2,5 in 3,5 kW	
Aerowings	✓	✓	✓		
Do -15 °C v načinu ogrevanja	✓ -20 °C	✓	✓	✓	✓
Snemljiva, pralna plošča	✓	✓	✓	✓	
Ustvarjanje osebnega pretoka zraka	✓	✓ Za 6,0 in 7,1 kW			
Samodejno navpično upravljanje smeri pretoka zraka		✓ Za 2,0, 2,5, 3,5, 4,2 in 5,0 kW	✓	✓	
Ročno vodoravno upravljanje smeri pretoka zraka		✓ Za 2,0, 2,5, 3,5, 4,2 in 5,0 kW	✓	✓	
Časovnik realnega časa za vklop in izklop	✓	✓	✓	✓	
Tedenski časovnik					✓
Infrardeči daljinski upravljalnik LCD	✓	✓	✓	✓	
Dolge cevi	✓ 15 m, 30 m (5,0 in 7,1 kW)	✓ 15 m, 20 m (5,0 kW), 30 m (7,1 in 6,0 kW)	✓ 15 m, 30 m (6,0 kW)	✓ 20 m, 30 m (5,0 kW)	✓ 20 m, 30 m (5,0 in 6,0 kW)
Upravljanje z omrežjem Wi-Fi	✓ Vgrajen	✓ Vgrajen	✓ Vgrajen	✓ Vgrajen	

1) Pri najnižji hitrosti ventilatorja. 2) Preizkušeno v neodvisnem laboratoriju SP v skladu z EN 14511:2013 in metodi SP 1721; proizvajalec ne jamči te temperature.



# Razlaga funkcij

## Energijsko varčno

NOVO



**NAČIN AI ECO** – v načinu hlajenja povečate prihranek energije do 20 %. Spozna razmere v prostoru in uravnateži varčevanje z energijo s hitrejšim hlajenjem.



**SISTEM INVERTER PLUS.** Razvrstitev sistema Inverter Plus poudarja najzmogljivejše Panasonicove sisteme.



**INVERTER.** Serija klimatskih naprav z inverterjem nudi večjo učinkovitost in več udobja. Omogoča natančnejši nadzor temperature brez velikih temperaturnih nihanj, ohranja stalno zunanjo temperaturo, porabi manj energije in ima znatno manjše ravni hrupa in treslajev.



**Rotacijski kompresor Panasonic R2.** Zaradi svoje zasnove prenese ekstremne pogoje in zagotavlja visoko zmogljivost ter učinkovitost.

## Visoka zmogljivost in kakovost zraka v zaprtem prostoru.



**nanoe™ X.** Tehnologija s prednostmi hidroksilnih radikalov ima zmogljivost za zaviranje onesnaževalcev, virusov in bakterij z namenom čiščenja in odišavljenja.



**FILTER PM2.5.** Ta filter lahko zajame delce v zraku (PM2.5), vključno s nevarnimi onesnaževalci ter hišnim in cvetnim prahom.



**ZELO TIHO DELOVANJE.** S tehnologijo za zelo tiho delovanje so naše naprave tišje kot je v knjižnici.



**NOTRANJE ČIŠČENJE.** Ta funkcija s tehnologijo nanoe™ X osuši notranjost notranjo enoto. Zavira lahko določene bakterije, viruse in plesni s do 99-odstotno učinkovitostjo.



**VEČ UDOBJA S KRILCI AEROWING.** Panasonicova funkcija Aerowings vključuje dve lopatici, ki koncentrirata pretok zraka in z enakomerno porazdelitvijo po prostoru omogočata hlajenje ali ogrevanje v najkrajšem možnem času.



**FILTER JE PRILOŽEN.** Vgradna enota s priloženim filtrom.



**DO -10 °C V NAČINU HLAJENJA.** Klimatska naprava deluje v načinu hlajenja tudi pri zunanji temperaturi -10 °C.



**DO -15 °C V NAČINU OGREVANJA.** Klimatska naprava deluje v načinu toplotne črpalke pri zunanji temperaturi tudi do -15 °C.



**OBNOVITEV SISTEMOV R410A/R22.** Panasonicov obnovitveni sistem daje možnost ponovne uporabe obstoječih cevododov za hladilno sredstvo R410A ali R22, ki so v dobrem stanju, obenem pa tudi možnost vgradnje visoko učinkovitih sistemov za hladilno sredstvo R32.



**PROTIALERGIJSKE LASTNOSTI.** Sistem je opremljen s filtrom s protibakterijskimi lastnostmi.



**FUNKCIJA ODSTRANJEVANJA NEPRIJETNEGA VONJA.** Omogoča čiščenje izmenjevalnika, s čimer preprečuje morebiten nastanek neprijetnih vonjav. Ko je ta funkcija vključena, se ventilator občasno izključi, da med čiščenjem izmenjevalnika ne nastanejo neprijetne vonjave.



**SNEMLJIVA, PRALNA PLOŠČA.** Čiščenje sprednje plošče je enostavno. Snamete jo lahko hitro, v enem samem koraku, in nato očistite z vodo. Čista sprednja plošča zagotavlja bolj tekoče in učinkovitejše delovanje, ki lahko pomaga prihraniti pri energiji.



**NAČIN VELIKE MOČI.** Hiter in učinkovit način velike moči je idealen, ko se vrnete domov ob najtoplejših oz. najhladnejših dneh. Deluje z največjo možno močjo in želeno temperaturo doseže v samo 15 minutah.



**NAČIN BLAGEGA SUŠENJA ZRAKA.** Način blagega sušenja zraka z nežno sapico odstrani odvečno vlago in ustvarja občutek dobrega počutja brez velikih sprememb v temperaturi.



**USTVARJANJE OSEBNEGA PRETOKA ZRAKA.** Omogoča navpično in vodoravno prilagajanje smeri izpihovanja zraka. To možnost lahko priročno izberete z daljinskim upravljalnikom.



**SAMODEJNO NAVPIČNO UPRAVLJANJE SMERI PRETOKA ZRAKA.** Krilce samodejno niha gor in dol. Z daljinskim upravljalnikom lahko nastavite tudi stalen kot, pod katerim bo zrak usmerjen.



**ROČNO VODORAVNO UPRAVLJANJE SMERI PRETOKA ZRAKA.**



**SAMODEJNI NAČIN.** Delovanje se samodejno preklopi iz trenutnega načina v ogrevanje oz. hlajenje, s čimer se vzdržuje stalna udobna raven temperature glede na temperaturo v sobi. V primeru namestitve enote Multi Split je funkcija omejena na prvo enoto in logika preklopa je tudi glede na zunanjo temperaturo drugačna.



**NAČIN TOPLEGA ZAGONA.** Na začetku cikla ogrevanja in po ciklu odmrzovanja, ko se notranji toplotni izmenjevalnik segreje, se vključi ventilator notranje enote.



**ČASOVNIK REALNEGA ČASA ZA VKLOP IN IZKLOP.** Ta možnost vam omogoča prednastavitev dveh različnih časov začetka in konca delovanja časovnika (v urah in minutah) znotraj 24 ur.



**TEDENSKI ČASOVNIK.** Vsak dan v tednu lahko nastavite do šest delovanj na dan.



**INFRARDEČI DALJINSKI UPRAVLJALNIK LCD.**



**SAMODEJNI PONOVNI ZAGON.** Ta funkcija omogoča samodejni ponovni zagon, če je bilo delovanje v varnem načinu prekinjeno iz neobičajnega razloga, denimo izpada električne energije. Ko se napajanje znova vzpostavi, se enota ponovno zažene s parametri, ki so bili izbrani pred zaustavitvijo.



**DOLGE CEVI.** Označuje največjo možno dolžino cevi med zunanjo in notranjo enoto (oz. enotami). Dovoljene razdalje kažejo, katere možnosti vgradnje so mogoče.



**DOSTOP ZA VZDRŽEVANJE NAPRAVE PREK ZGORNJE PLOŠČE.** Vzdrževanje zunanje enote je bilo včasih precej težavno. Zdaj pa je zgornji pokrov mogoče odstraniti, zaradi česar je vzdrževanje hitro in preprosto.



**FUNKCIJA SAMODEJNEGA ODKRIVANJA NAPAK.** S to funkcijo enota opravi postopek samodejnega odkrivanja napak, če določena funkcija ne deluje pravilno. Na ta način je servisiranje hitrejše.



**5-LETNA GARANCIJA ZA KOMPRESOR.** Za kompresorje za zunanje enote celotne serije zagotavljamo petletno garancijo.

## Visoka povezljivost.



**MOŽNOST INTEGRACIJE Z S-LINK ZA DOM – CZ-CAPRA1.** Na S-Link je mogoče priključiti linijo RAC. Zdaj vam je na voljo popoln nadzor.



**UPRAVLJANJE Z OMREŽJEM WI-FI.** Aplikacija Panasonic Comfort Cloud uporabnikom omogoča priročno upravljanje in nadzor toplotnih črpalk Panasonic za dom na mobilni napravi kadar koli in kjer koli.



**POVEZLJIVOST BMS.** Klimatske naprave Panasonic omogočajo brezhibno integracijo v sistem za upravljanje objekta (BMS) z uporabo izbirnega prehoda.



## NOVO!

## Stenska enota Etherea - R32

- Način AI ECO: do 20-odstotni prihranek energije\*
- Notranje čiščenje: suši in čisti notranjo enoto s tehnologijo nanoe™ X
- Tehnologija nanoe™ X (generator Mark 3): izboljša zaščito 24/7
- Aerowings 2.0: izboljšano udobje pri pretoku zraka
- Zelo tiho delovanje, le 19 dB(A)
- Vgrajeno omrežje Wi-Fi: pametno upravljanje prek aplikacije Comfort Cloud
- Združljivo z Google Assistant in Amazon Alexa
- Optimizirana zasnova za preprosto vgradnjo
- Grafitno siva, srebrna ali mat bela

\* V načinu hlajenja

KOMPLET GRAFITNO SIVE BARVE			KIT-XZ20-CKE-H	KIT-XZ25-CKE-H	KIT-XZ35-CKE-H	KIT-XZ42-CKE-H	—	—
SREBRNI KOMPLET			KIT-XZ20-CKE	KIT-XZ25-CKE	KIT-XZ35-CKE	—	KIT-XZ50-CKE	—
MAT BELI KOMPLET			KIT-Z20-CKE	KIT-Z25-CKE	KIT-Z35-CKE	KIT-Z42-CKE	KIT-Z50-CKE	KIT-Z71-CKE
Zmogljivost hlajenja	Nazivna [najm.–najv.]	kW	2,05 [0,75–2,65]	2,50 [0,85–3,50]	3,50 [0,85–4,20]	4,20 [0,85–5,00]	5,00 [0,98–6,00]	7,10 [0,98–8,50]
EER <sup>1)</sup>	Nazivna [najm.–najv.]	W/W	4,66 [4,02–4,69]	4,90 [3,89–5,00]	4,27 [3,62–4,25]	3,39 [3,18–3,62]	3,68 [3,16–3,92]	3,24 [2,83–2,33]
<b>SEER<sup>2)</sup></b>			<b>8,70A+++</b>	<b>9,50A+++</b>	<b>9,50A+++</b>	<b>7,10A++</b>	<b>8,50A+++</b>	<b>6,50A++</b>
Vrednost Pdesign [hlajenje]		kW	2,1	2,5	3,5	4,2	5,0	7,1
Vhodna moč	Nazivna [najm.–najv.]	kW	0,44 [0,16–0,66]	0,51 [0,17–0,90]	0,82 [0,20–1,16]	1,24 [0,24–1,57]	1,36 [0,25–1,90]	2,19 [0,42–3,00]
Letna poraba energije <sup>3)</sup>		kWh/leto	84	92	129	207	206	382
Zmogljivost ogrevanja	Nazivna [najm.–najv.]	kW	2,80 [0,75–4,00]	3,40 [0,80–4,80]	4,00 [0,80–5,50]	5,30 [0,80–6,80]	5,80 [0,98–8,00]	8,20 [0,98–10,20]
Zmogljivost ogrevanja pri –7 °C		kW	2,38	2,8	3,2	4,11	4,8	6,31
COP <sup>1)</sup>	Nazivna [najm.–najv.]	W/W	4,67 [4,26–4,69]	4,86 [4,07–5,00]	4,55 [3,77–4,44]	3,73 [3,66–4,21]	4,14 [3,35–4,26]	3,73 [3,31–2,45]
<b>SCOP<sup>2)</sup></b>			<b>4,80A++</b>	<b>5,20A+++</b>	<b>5,20A+++</b>	<b>4,30A+</b>	<b>4,80A++</b>	<b>4,20A+</b>
Vrednost Pdesign pri –10 °C		kW	2,4	2,6	2,9	3,6	4,2	5,5
Vhodna moč	Nazivna [najm.–najv.]	kW	0,60 [0,16–0,94]	0,70 [0,16–1,18]	0,88 [0,18–1,46]	1,42 [0,19–1,86]	1,40 [0,23–2,39]	2,20 [0,40–3,08]
Letna poraba energije <sup>3)</sup>		kWh/leto	700	700	781	1172	1225	1833
<b>Grafitno siva notranja enota</b>			<b>CS-XZ20CKEW-H</b>	<b>CS-XZ25CKEW-H</b>	<b>CS-XZ35CKEW-H</b>	<b>CS-Z42CKEW-H</b>	—	—
<b>Srebrna notranja enota</b>			<b>CS-XZ20CKEW</b>	<b>CS-XZ25CKEW</b>	<b>CS-XZ35CKEW</b>	—	<b>CS-XZ50CKEW</b>	—
<b>Mat bela notranja enota</b>			<b>CS-Z20CKEW</b>	<b>CS-Z25CKEW</b>	<b>CS-Z35CKEW</b>	<b>CS-Z42CKEW</b>	<b>CS-Z50CKEW</b>	<b>CS-Z71CKEW</b>
Zvočni tlak <sup>4)</sup>	Hlajenje [vis./niz./tiho-niz.]	dB(A)	35/24/19	39/25/19	42/28/19	43/31/25	44/37/30	47/38/30
	Ogrevanje [vis./niz./tiho-niz.]	dB(A)	36/25/19	39/27/19	43/33/19	43/35/29	44/37/30	47/38/30
Mere	V × Š × G	mm	295x870x229	295x870x229	295x870x229	295x870x229	295x1040x244	295x1040x244
Neto teža		kg	10	10	11	10	12	13
Generator nanoe X			Mark 3	Mark 3	Mark 3	Mark 3	Mark 3	Mark 3
<b>Zunanja enota</b>			<b>CU-Z20CKE</b>	<b>CU-Z25CKE</b>	<b>CU-Z35CKE</b>	<b>CU-Z42CKE</b>	<b>CU-Z50CKE</b>	<b>CU-Z71CKE</b>
Zvočni tlak <sup>4)</sup>	Ogrev./hlaj. [vis.]	dB(A)	45/46	46/47	48/50	49/51	47/47	52/54
Mere <sup>5)</sup>	V × Š × G	mm	542x780x289	542x780x289	542x780x289	542x780x289	695x875x320	695x875x320
Neto teža		kg	27	27	31	31	42	45
Območje delovanja	Hlajenje najm. – najv.	°C	-10~+43	-10~+43	-10~+43	-10~+43	-10~+43	-10~+43
	Ogrevanje najm. – najv.	°C	-20~+24	-20~+24	-20~+24	-20~+24	-20~+24	-20~+24

1) Izračun EER in COP je izdelan v skladu z EN 14511. 2) Lestvica energijskih nalepk od A+++ do D. 3) Letna poraba energije je izračunana v skladu z Direktivo EU/626/2011. 4) Zvočni tlak notranje enote prikazuje vrednost, izmerjeno 1 meter pred glavnimi ohišjem in 0,8 metra pod enoto. Za zunanjo enoto 1 m pred in 1 m za zadnjo stranjo glavnega ohišja. Zvočni tlak je izmerjen v skladu s tehničnimi navedbami v dokumentu JIS C 9612. Q-Lo: tiho delovanje. Niz.: najnižja nastavljena hitrost ventilatorja. 5) Dodajte 70 mm za priključek cevi.



### Dodatna oprema

**CZ-RD517C** Žični daljinski upravljalnik za stenske in talne klimatske naprave



SEER in SCOP: za KIT-\*\*25-CKE in KIT-\*\*35-CKE. NAČIN AI ECO: v načinu hlajenja. ZELO TIHO DELOVANJE: za KIT-\*\*20-CKE, KIT-\*\*25-CKE in KIT-\*\*35-CKE. UPRAVLJANJE PREK SPLETA: Vgrajeno omrežje Wi-Fi.



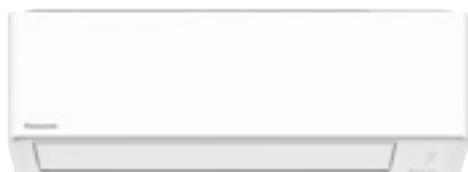
# NOVO!

## Izjemno kompaktna stenska enota TZ - R32

- Tehnologija nanoe™ X (generator Mark 2): izboljšša zaščito 24/7
- Aerowings: izboljšano udobje pri pretoku zraka
- Zelo tiho delovanje, le 20 dB(A)
- Vgrajeno omrežje Wi-Fi: pametno upravljanje prek aplikacije Comfort Cloud
- Združljivo z Google Assistant in Amazon Alexa
- Elegantna in prostorsko varčna zasnova, široka le 765 mm
- Optimizirana zasnova za preprosto vgradnjo 2.0

KOMPLET			KIT-TZ20-CKE	KIT-TZ25-CKE	KIT-TZ35-CKE	KIT-TZ42-CKE	KIT-TZ50-CKE	KIT-TZ60-CKE	KIT-TZ71-CKE
Zmogljivost hlajenja	Nazivna [najm.-najv.]	kW	2,00(0,75-2,50)	2,50(0,85-3,00)	3,50(0,85-4,00)	4,20(0,85-4,60)	5,00(0,98-5,60)	6,00(0,98-6,60)	7,10(0,98-8,40)
EER <sup>1)</sup>	Nazivna [najm.-najv.]	W/W	4,08(3,91-4,17)	3,85(3,41-4,05)	3,57(3,33-3,62)	3,36(2,80-3,62)	3,13(2,96-3,92)	3,24(2,87-3,92)	3,23(2,80-2,33)
<b>SEER <sup>2)</sup></b>			<b>7,00 A++</b>	<b>7,30 A++</b>	<b>7,30 A++</b>	<b>6,60 A++</b>	<b>6,90 A++</b>	<b>6,90 A++</b>	<b>6,30 A++</b>
Vrednost Pdesign (hlajenje)		kW	2,0	2,5	3,5	4,2	5,0	6,0	7,1
Vhodna moč	Nazivna [najm.-najv.]	kW	0,49(0,18-0,64)	0,65(0,21-0,88)	0,98(0,24-1,20)	1,25(0,24-1,64)	1,60(0,25-1,89)	1,85(0,25-2,30)	2,20(0,42-3,00)
Letna poraba energije <sup>3)</sup>		kWh/leto	100	120	168	223	254	304	394
Zmogljivost ogrevanja	Nazivna [najm.-najv.]	kW	2,70(0,70-3,60)	3,30(0,80-4,10)	4,00(0,80-5,10)	5,00(0,80-6,80)	5,80(0,98-7,50)	7,00(0,98-8,20)	8,20(0,98-10,20)
Zmogljivost ogrevanja pri -7 °C		kW	2,35	2,70	3,30	3,90	4,62	4,90	6,31
COP <sup>1)</sup>	Nazivna [najm.-najv.]	W/W	4,15(3,53-4,24)	4,18(3,66-4,21)	4,04(3,70-4,10)	3,73(3,33-4,10)	3,41(3,26-4,67)	3,72(3,57-4,67)	3,71(3,29-2,45)
<b>SCOP <sup>2)</sup></b>			<b>4,60 A++</b>	<b>4,60 A++</b>	<b>4,60 A++</b>	<b>4,10 A+</b>	<b>4,50 A+</b>	<b>4,30 A+</b>	<b>4,10 A+</b>
Vrednost Pdesign pri -10 °C		kW	2,1	2,4	2,8	3,6	4,0	4,4	5,5
Vhodna moč	Nazivna [najm.-najv.]	kW	0,65(0,17-1,02)	0,79(0,19-1,12)	0,99(0,20-1,38)	1,34(0,20-2,04)	1,70(0,21-2,30)	1,88(0,21-2,30)	2,21(0,40-3,10)
Letna poraba energije <sup>3)</sup>		kWh/leto	639	730	852	1229	1244	1433	1878
<b>Notranja enota</b>			<b>CS-TZ20CKEW</b>	<b>CS-TZ25CKEW</b>	<b>CS-TZ35CKEW</b>	<b>CS-TZ42CKEW</b>	<b>CS-TZ50CKEW</b>	<b>CS-TZ60CKEW</b>	<b>CS-TZ71CKEW</b>
Zvočni tlak <sup>4)</sup>	Hlajenje [vis./niz./tiho-niz.]	dB(A)	37/25/20	40/26/20	42/30/20	44/31/25	44/37/33	45/37/34	47/38/35
	Ogrevanje [vis./niz./tiho-niz.]	dB(A)	38/26/21	40/27/21	42/33/21	44/35/28	44/37/33	45/37/34	47/38/35
Mere	V x Š x G	mm	290x765x214	290x765x214	290x765x214	290x765x214	290x765x214	295x1060x249	295x1060x249
Neto teža		kg	9	9	9	9	9	14	15
Generator nanoe X			Mark 2	Mark 2	Mark 2	Mark 2	Mark 2	Mark 2	Mark 2
<b>Zunanja enota</b>			<b>CU-TZ20CKE</b>	<b>CU-TZ25CKE</b>	<b>CU-TZ35CKE</b>	<b>CU-TZ42CKE</b>	<b>CU-TZ50CKE</b>	<b>CU-TZ60CKE</b>	<b>CU-TZ71CKE</b>
Zvočni tlak <sup>4)</sup>	Ogrev./hlaj. [vis.]	dB(A)	46/47	47/48	48/50	49/51	48/49	49/51	52/54
Mere <sup>5)</sup>	V x Š x G	mm	542x780x289	542x780x289	542x780x289	542x780x289	619x824x299	619x824x299	695x875x320
Neto teža		kg	24	25	30	31	35	36	45
Območje delovanja	Hlajenje najm. - najv.	°C	-10 - +43	-10 - +43	-10 - +43	-10 - +43	-10 - +43	-10 - +43	-10 - +43
	Ogrevanje najm. - najv.	°C	-15 - +24	-15 - +24	-15 - +24	-15 - +24	-15 - +24	-15 - +24	-15 - +24

1) Izračun EER in COP je izdelan v skladu z EN 14511. 2) Lestvica energijskih nalepk od A+++ do D. 3) Letna poraba energije je izračunana v skladu z Direktivo EU/626/2011. 4) Zvočni tlak notranje enote prikazuje vrednost, izmerjeno 1 meter pred glavnim ohišjem in 0,8 metra pod enoto. Za zunanjo enoto 1 m pred in 1 m za zadnjo stranjo glavnega ohišja. Zvočni tlak je izmerjen v skladu s tehničnimi navedbami v dokumentu JIS C 9612. Q-Lo: tiho delovanje. Ni.z.: najnižja nastavljena hitrost ventilatorja. 5) Dodajte 70 mm za priključek cevi.



Vgrajena enota



**Dodatna oprema**  
**CZ-RD517C** Žični daljinski upravljalnik za stenske in talne klimatske naprave

7,30 SEER  
 4,60 SCOP  
 INVERTER  
 ROTACIJSKI KOMPRESOR RZ  
 5 LETNA GARANCIJA KOMPRESOR  
 nanoe™ X  
 20 dB(A)  
 AEROWINGS  
 R22  
 R410A  
 OBNOVITEV SISTEMOV R22  
 INTEGRACIJA V S-LINK  
 NADZOR WI-FI  
 POVEZLJIVOST BMS  
 R32  
 HLADILNO SREDSTVO

SEER in SCOP: za KIT-TZ25-CKE in KIT-TZ35-CKE. ZELO TIHO DELOVANJE: za KIT-TZ20-CKE, KIT-TZ25-CKE in KIT-TZ35-CKE. UPRAVLJANJE PREK SPLETA: Vgrajeno omrežje Wi-Fi.

Nazivni pogoji: Hlajenje: notranja temperatura 27 °C ST/19 °C MT. Hlajenje: zunanja temperatura 35 °C ST/24 °C MT. Ogrevanje: notranja temperatura 20 °C ST. Ogrevanje: zunanja temperatura 7 °C ST/6 °C MT. [ST: suh termometer; MT: mokri termometer] Tehnični podatki so lahko spremenjeni brez predhodnega obvestila. Za več informacij o direktivi ErP/označevanju energetske učinkovitosti obiščite naše spletno mesto [www.aircon.panasonic.eu](http://www.aircon.panasonic.eu) oziroma [www.ptc.panasonic.eu](http://www.ptc.panasonic.eu).



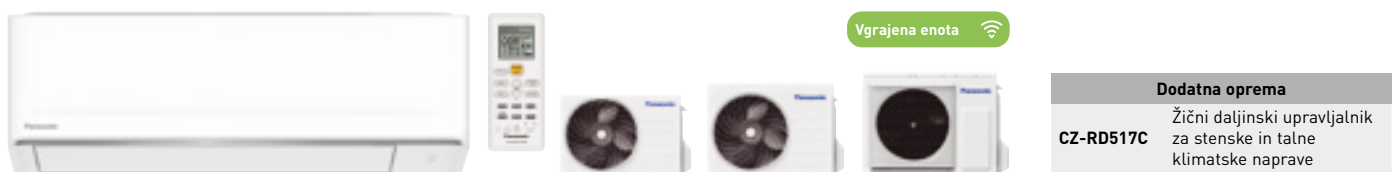
# NOVO!

## Izjemno kompaktna stenska enota BZ - R32

- Izjemno kompaktna zasnova, širine samo 765 mm
- Čistejši zrak v prostoru s filtrom PM2.5
- Aerowings: izboljšano udobje pri pretoku zraka
- Zelo tiho delovanje, le 20 dB(A)
- Vgrajeno omrežje Wi-Fi: pametno upravljanje preko aplikacije Comfort Cloud
- Združljivo z Google Assistant in Amazon Alexa
- Optimizirana zasnova za preprosto vgradnjo 2.0

KOMPLET			KIT-BZ25-CKE	KIT-BZ35-CKE	KIT-BZ50-CKE	KIT-BZ60-CKE
Zmogljivost hlajenja	Nazivna [najm.–najv.]	kW	2,50(0,85–3,00)	3,30(0,85–3,90)	5,00(0,98–5,40)	6,00(0,98–6,50)
EER <sup>1)</sup>	Nazivna [najm.–najv.]	W/W	3,68(3,33–4,05)	3,24(3,05–3,54)	3,03(2,90–3,92)	3,03(2,83–3,92)
<b>SEER<sup>2)</sup></b>			<b>6,50A++</b>	<b>6,50A++</b>	<b>6,60A++</b>	<b>6,40A++</b>
Vrednost Pdesign [hlajenje]		kW	2,5	3,3	5	6
Vhodna moč	Nazivna [najm.–najv.]	kW	0,68(0,21–0,90)	1,02(0,24–1,28)	1,65(0,25–1,86)	1,98(0,25–2,30)
Letna poraba energije <sup>3)</sup>		kWh/leto	135	178	265	328
Zmogljivost ogrevanja	Nazivna [najm.–najv.]	kW	3,15(0,80–3,60)	3,70(0,80–4,40)	5,40(0,98–7,50)	6,80(0,98–8,00)
Zmogljivost ogrevanja pri -7 °C		kW	2,35	2,60	4,62	5,19
COP <sup>1)</sup>	Nazivna [najm.–najv.]	W/W	4,09(3,50–4,21)	3,72(3,49–4,10)	3,42(3,09–4,67)	3,16(3,02–4,26)
<b>SCOP<sup>2)</sup></b>			<b>4,40A+</b>	<b>4,20A+</b>	<b>4,20A+</b>	<b>4,10A+</b>
Vrednost Pdesign pri -10 °C		kW	2,1	2,4	4	4,4
Vhodna moč	Nazivna [najm.–najv.]	kW	0,77(0,19–1,03)	1,00(0,20–1,26)	1,58(0,21–2,43)	2,15(0,23–2,65)
Letna poraba energije <sup>3)</sup>		kWh/leto	668	800	1333	1502
<b>Notranja enota</b>			<b>CS-BZ25CKE</b>	<b>CS-BZ35CKE</b>	<b>CS-BZ50CKE</b>	<b>CS-BZ60CKE</b>
Zvočni tlak <sup>4)</sup>	Hlajenje [vis./niz./tiho-niz.]	dB(A)	37/26/20	38/30/20	44/37/34	45/37/34
	Ogrevanje [vis./niz./tiho-niz.]	dB(A)	36/27/24	38/33/25	44/37/34	45/37/34
Mere	V × Š × G	mm	290x765x214	290x765x214	290x765x214	290x765x214
Neto teža		kg	9	9	9	9
<b>Zunanja enota</b>			<b>CU-BZ25CKE</b>	<b>CU-BZ35CKE</b>	<b>CU-BZ50CKE</b>	<b>CU-BZ60CKE</b>
Zvočni tlak <sup>4)</sup>	Ogrev./hlaj. [vis.]	dB(A)	48/49	48/50	48/49	50/50
Mere <sup>5)</sup>	V × Š × G	mm	542x780x289	542x780x289	619x824x299	695x875x320
Neto teža		kg	24	25	35	42
Območje delovanja	Hlajenje najm. – najv.	°C	-10 – +43	-10 – +43	-10 – +43	-10 – +43
	Ogrevanje najm. – najv.	°C	-15 – +24	-15 – +24	-15 – +24	-15 – +24

1) Izračun EER in COP je izdelan v skladu z EN 14511. 2) Lestvica energijskih nalepk od A+++ do D. 3) Letna poraba energije je izračunana v skladu z Direktivo EU/626/2011. 4) Zvočni tlak notranje enote prikazuje vrednost, izmerjeno 1 meter pred glavnim ohišjem in 0,8 metra pod enoto. Za zunanjo enoto 1 m pred in 1 m za zadnjo stranjo glavnega ohišja. Zvočni tlak je izmerjen v skladu s tehničnimi navedbami v dokumentu JIS C 9612. Q-Lo: tiho delovanje. Niz.: najnižja nastavljena hitrost ventilatorja. 5) Dodajte 70 mm za priključek cevi.



SEER: za KIT-BZ50-CKE. SCOP: za KIT-BZ25-CKE. ZELO TIHO DELOVANJE: za KIT-BZ25-CKE in KIT-BZ35-CKE. UPRAVLJANJE PREK SPLETA: Vgrajeno omrežje Wi-Fi.

# NOVO!

## Talna klimatska naprava - R32

- Tehnologija nanoe™ X (generator Mark 3): izboljša zaščito 24/7
- Sodobna zasnova: brezhibno se vklopi v sodobne notranje prostore
- Eleganten daljinski upravljalnik
- Vgrajeno omrežje Wi-Fi: pametno upravljanje prek aplikacije Comfort Cloud
- Združljivo z Google Assistant in Amazon Alexa



KOMPLET			KIT-Z25-CFE	KIT-Z35-CFE	KIT-Z50-CFE
Zmogljivost hlajenja	Nazivna (najm.-najv.)	kW	2,50 [0,85 - 3,40]	3,50 [0,85 - 3,80]	5,00 [0,90 - 5,70]
EER <sup>1)</sup>	Nazivna (najm.-najv.)	W/W	4,81 [3,54 - 3,78]	4,07 [3,54 - 3,73]	3,60 [3,15 - 3,53]
<b>SEER<sup>2)</sup></b>			<b>7,90 A++</b>	<b>8,10 A++</b>	<b>6,70 A++</b>
Vrednost Pdesign (hlajenje)		kW	2,50	3,50	5,00
Vhodna moč	Nazivna (najm.-najv.)	kW	0,52 [0,24 - 0,90]	0,86 [0,24 - 1,02]	1,39 [0,26 - 1,81]
Letna poraba energije <sup>3)</sup>		kWh/leto	111	151	261
Zmogljivost ogrevanja	Nazivna (najm.-najv.)	kW	3,40 [0,85 - 5,00]	4,30 [0,85 - 6,00]	5,80 [0,90 - 8,10]
Zmogljivost ogrevanja pri -7 °C		kW	2,88	3,37	5,03
COP <sup>1)</sup>	Nazivna (najm.-najv.)	W/W	4,47 [3,54 - 3,70]	3,98 [3,43 - 3,54]	3,74 [3,12 - 3,46]
<b>SCOP<sup>2)</sup></b>			<b>4,60 A++</b>	<b>4,60 A++</b>	<b>4,30 A+</b>
Vrednost Pdesign pri -10 °C		kW	2,70	3,20	4,40
Vhodna moč	Nazivna (najm.-najv.)	kW	0,76 [0,24 - 1,35]	1,08 [0,24 - 1,75]	1,55 [0,26 - 2,60]
Letna poraba energije <sup>3)</sup>		kWh/leto	822	974	1433
<b>Notranja enota</b>			<b>CS-Z25CFEAW</b>	<b>CS-Z35CFEAW</b>	<b>CS-Z50CFEAW</b>
Zvočni tlak <sup>4)</sup>	Hlajenje [vis./niz./tiho-niz.]	dB(A)	38/25/20	39/26/20	44/31/27
	Ogrevanje [vis./niz./tiho-niz.]	dB(A)	38/25/19	39/26/19	46/33/29
Mere	V x Š x G	mm	600x750x207	600x750x207	600x750x207
Neto teža		kg	13	13	13
Generator nanoe X			Mark 3	Mark 3	Mark 3
<b>Zunanja enota</b>			<b>CU-Z25CBEA</b>	<b>CU-Z35CBEA</b>	<b>CU-Z50CBEA</b>
Zvočni tlak <sup>4)</sup>	Ogrev./hlaj. [vis.]	dB(A)	46/47	48/48	48/48
Mere <sup>5)</sup>	V x Š x G	mm	542x780x289	619x824x299	695x875x320
Neto teža		kg	32	33	43
Območje delovanja	Hlajenje najm. - najv.	°C	-10 - +43	-10 - +43	-10 - +43
	Ogrevanje najm. - najv.	°C	-15 - +24	-15 - +24	-15 - +24

1) Izračun EER in COP je izdelan v skladu z EN 14511. 2) Lestvica energijskih nalepk od A+++ do D. 3) Letna poraba energije je izračunana v skladu z direktivo EU/626/2011. 4) Zvočni tlak enot prikazuje vrednost, izmerjeno 1 meter pred glavnim ohišjem in 1 m nad tlemi. Zvočni tlak je izmerjen v skladu s tehničnimi navedbami v dokumentu JIS C 9612. Q-Lo: tiho delovanje. Niz.: najnižja nastavljena hitrost ventilatorja. 5) Dodajte 70 mm za priključek cevi.



**Dodatna oprema**  
**CZ-RD517C** Žični daljinski upravljalnik za stenske in talne klimatske naprave



SEER in SCOP: za KIT-Z35-CFE. ZELO TIHO DELOVANJE: za KIT-Z25-CFE in KIT-Z35-CFE. UPRAVLJANJE PREK SPLETA: Vgrajeno omrežje Wi-Fi. Nagrada iF DESIGN AWARD 2019: Talna klimatska naprava je prejemnica prestižnega priznanja iF Design Award 2019.

Nazivni pogoji: Hlajenje: notranja temperatura 27 °C ST/19 °C MT. Hlajenje: zunanja temperatura 35 °C ST/24 °C MT. Ogrevanje: notranja temperatura 20 °C ST. Ogrevanje: zunanja temperatura 7 °C ST/6 °C MT. (ST: suh termometer; MT: mokri termometer) Tehnični podatki so lahko spremenjeni brez predhodnega obvestila. Za več informacij o direktivi ErP/označevanju energetske učinkovitosti obiščite naše spletno mesto [www.aircon.panasonic.eu](http://www.aircon.panasonic.eu) oziroma [www.ptc.panasonic.eu](http://www.ptc.panasonic.eu).



# NOVO!

## Vgradna klimatska naprava z nizkim statičnim tlakom - R32

- Kompaktna zasnova: notranja enota visoka le 200 mm
- Prilagodljiva vgradnja: dolg cevovod, kompaktna zunanja enota, vstopna odprtina za zrak zadaj ali spodaj
- Vgrajena črpalka za odtok
- Izbirna povezljivost KNX, Modbus in BACnet
- Žični upravljalnik s tedenskim časovnikom
- Vgradna klimatska naprava z nizkim statičnim tlakom z izbirnim statičnim tlakom do 7 mmAq.

KOMPLET			KIT-Z25-CD3	KIT-Z35-CD3	KIT-Z50-CD3	KIT-Z60-CD3
Zmogljivost hlajenja	Nazivna (najm.–najv.)	kW	2,50 [0,85 - 3,20]	3,50 [0,85 - 4,00]	5,10 [0,90 - 5,70]	6,00 [0,90 - 6,50]
EER <sup>1)</sup>	Nazivna (najm.–najv.)	W/W	4,31 [3,54 - 3,76]	3,85 [3,36 - 3,54]	3,27 [3,20 - 3,53]	2,94 [2,83 - 3,53]
<b>SEER <sup>2)</sup></b>			<b>6,20 A++</b>	<b>6,20 A++</b>	<b>6,10 A++</b>	<b>6,00 A+</b>
Vrednost Pdesign (hlajenje)		kW	2,50	3,50	5,10	6,00
Vhodna moč	Nazivna (najm.–najv.)	kW	0,58 [0,24 - 0,85]	0,91 [0,24 - 1,19]	1,56 [0,26 - 1,78]	2,04 [0,26 - 2,30]
Letna poraba energije <sup>3)</sup>		kWh/leto	141	198	293	350
Zmogljivost ogrevanja	Nazivna (najm.–najv.)	kW	3,20 [0,85 - 4,60]	4,20 [0,85 - 5,10]	6,10 [0,90 - 7,20]	7,00 [0,90 - 8,00]
Zmogljivost ogrevanja pri -7 °C		kW	2,60	3,00	4,50	5,10
COP <sup>1)</sup>	Nazivna (najm.–najv.)	W/W	4,00 [3,68 - 3,70]	3,82 [3,59 - 3,70]	3,35 [3,27 - 3,46]	3,24 [3,08 - 3,46]
<b>SCOP <sup>2)</sup></b>			<b>4,20 A+</b>	<b>4,10 A+</b>	<b>4,10 A+</b>	<b>4,10 A+</b>
Vrednost Pdesign pri -10 °C		kW	2,60	2,80	4,00	4,60
Vhodna moč	Nazivna (najm.–najv.)	kW	0,80 [0,23 - 1,25]	1,10 [0,23 - 1,42]	1,82 [0,26 - 2,20]	2,16 [0,26 - 2,60]
Letna poraba energije <sup>3)</sup>		kWh/leto	867	956	1366	1571
<b>Notranja enota</b>			<b>CS-Z25CD3EAW</b>	<b>CS-Z35CD3EAW</b>	<b>CS-Z50CD3EAW</b>	<b>CS-Z60CD3EAW</b>
Zvočni tlak <sup>5)</sup>	Hlajenje (vis./niz./tiho-niz.)	dB(A)	33/27/24	33/27/24	39/29/26	41/30/27
	Ogrevanje (vis./niz./tiho-niz.)	dB(A)	35/27/24	35/27/24	39/30/27	41/32/29
Mere	V × Š × G	mm	200x750x640	200x750x640	200x750x640	200x750x640
Neto teža		kg	19	19	19	19
<b>Zunanja enota</b>			<b>CU-Z25CBEA</b>	<b>CU-Z35CBEA</b>	<b>CU-Z50CBEA</b>	<b>CU-Z60CBEA</b>
Zvočni tlak <sup>5)</sup>	Ogrev./hlaj. (vis.)	dB(A)	46/47	48/48	48/48	49/50
Mere <sup>6)</sup>	V × Š × G	mm	542x780x289	619x824x299	695x875x320	695x875x320
Neto teža		kg	32	33	43	43
Območje delovanja	Hlajenje najm. - najv.	°C	-10 ~ +43	-10 ~ +43	-10 ~ +43	-10 ~ +43
	Ogrevanje najm. - najv.	°C	-15 ~ +24	-15 ~ +24	-15 ~ +24	-15 ~ +24

1) Izračun EER in COP je izdelan v skladu z EN 14511. 2) Lestvica energijskih nalepk od A+++ do D. 3) Letna poraba energije je izračunana v skladu z direktivo EU/626/2011. 4) Tehnični podatki v tabeli kažejo vrednosti pri pogojih s 25 Pa (2,5 mmAq), ki so uporabljeni za tovarniško privzeto nastavitve. Stikalo na plošči tiskanega vezja preklopite iz Hi (Vis.) v S-Hi (tiho - vis.), da zagotovite več kot 6,0 mmAq. 5) Raven zvočnega tlaka notranje enote prikazuje vrednost, izmerjeno 1,5 metra pod enoto s cevjo dolžine 1 metra na strani enote za sesanje in cevjo dolžine 2 metra na strani enote za izpust. Za zunanjo enoto 1 m pred in 1 m za zadnjo stranjo glavnega ohišja. Zvočni tlak je izmerjen v skladu s tehničnimi navedbami v dokumentu JIS C 9612. 6) Dodajte 100 mm za priključek cevi notranje enote oz. 70 mm za priključek cevi zunanje enote.



Komplet izbirnega brezžičnega daljinskega upravljalnika CZ-RL511D



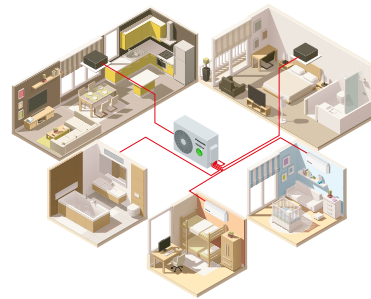
**Dodatna oprema**

**CZ-RL511D** Komplet izbirnega brezžičnega daljinskega upravljalnika

6,20 SEER	4,20 SCOP	INVERTER	ROTACIJSKI KOMPRESOR RZ	5 LETNA GARANCIJA KOMPRESOR	STATIC PRESSURE UP TO 7 mmAq	-10 °C NAČIN HLAJENJA	-15 °C NAČIN OGREVANJA	FILTER PRILOŽEN	R22 R410A OBNOVITEV SISTEMOV R22	INTEGRACIJA V S-LINK	POVEZLJIVOST BMS	HLADILNO SREDSTVO
-----------	-----------	----------	-------------------------	-----------------------------	------------------------------	-----------------------	------------------------	-----------------	----------------------------------	----------------------	------------------	-------------------

# Sistemi Multi Split

Če zahteve glede ogrevanja in hlajenja presegajo en sam prostor, vam Panasonic ponuja širok nabor možnosti z večdelno rešitvijo Multi Split.



## Zakaj izbrati sistem Multi Split?

Z eno notranjo enoto na prostor ali območje z individualnim upravljanjem je preprosto doseči zeleno raven udobja v celotnem domu.

Zunaj je le ena enota, kar zmanjša prostor, potreben za zunanjo enoto, izboljša estetiko zgradbe in olajša vgradnjo.

## NOVO! Zunanje enote sistema Free Multi - R32

- Do 5 notranjih enot z eno samo zunanjo enoto
- Do 5 prostorov s posameznim upravljanjem
- Etherea, TZ izjemno kompaktna talna klimatska naprava in 4-smerna kasetna 60 x 60 s tehnologijo nanoe™ X za izboljšanje zaščite 24/7
- Razred visoke energijske učinkovitosti A+++ SEER
- Notranje enote, združljive z internetom in glasovnim upravljanjem

Z našim spletnim orodjem v nekaj korakih konfigurirajte sistem Multi Split in si oglejte vse možne kombinacije.



ZUNANJA ENOTA		CU-2Z35CBE	CU-2Z41CBE	CU-2Z50CBE	CU-3Z52CBE	CU-3Z68CBE	CU-4Z68CBE	CU-4Z80CBE	CU-5Z90CBE	
Nazivna zmogljivost notranje enote (najm.–najv.)		3,2–6,0 kW	3,2–6,0 kW	3,2–7,7 kW	4,5–9,5 kW	4,5–11,2 kW	4,5–11,5 kW	4,5–14,7 kW	4,5–18,3 kW	
Zmogljivost hlajenja	Nazivna	kW	3,50	4,10	5,00	5,20	6,80	6,80	8,00	9,00
	Najm.		1,50	1,50	1,50	1,80	1,90	1,90	3,00	2,90
	Najv.		4,50	5,20	5,40	7,30	8,00	8,80	9,20	11,50
EER <sup>1)</sup>	Nazivna	W/W	4,61	4,36	4,17	4,77	3,91	4,30	4,04	4,02
	Najm.		6,00	6,00	6,00	5,00	7,04	5,59	5,66	5,27
	Najv.		4,09	3,80	3,62	3,35	3,38	3,56	3,21	2,98
SEER <sup>2)</sup>		9,10 A+++	9,10 A+++	8,70 A+++	8,70 A+++	8,20 A++	8,50 A+++	8,50 A+++	8,50 A+++	
Vrednost Pdesign (hlajenje)	kW	3,50	4,10	5,00	5,20	6,80	6,80	8,00	9,00	
Vhodna moč	Nazivna	kW	0,76	0,94	1,20	1,09	1,74	1,58	1,98	2,24
	Najm.		0,25	0,25	0,25	0,36	0,27	0,34	0,53	0,55
	Najv.		1,10	1,37	1,49	2,18	2,37	2,47	2,87	3,86
Letna poraba energije <sup>3)</sup>	kWh/leto	135	158	201	209	290	280	329	371	
Zmogljivost ogrevanja	Nazivna	kW	4,20	4,60	5,60	6,80	8,50	8,50	9,40	10,40
	Najm.		1,10	1,10	1,10	1,60	1,70	1,70	2,48	2,48
	Najv.		5,60	7,00	7,20	8,50	10,40	10,60	10,60	14,50
Zmogljivost ogrevanja pri -7 °C	Nazivna	kW	3,77	4,18	4,28	5,64	7,05	7,05	7,80	8,62
	Najm.	W/W	5,06	4,95	4,63	4,93	4,25	4,62	4,63	4,84
	Najv.		5,24	5,24	5,24	5,00	4,72	4,72	4,96	4,96
COP <sup>1)</sup>	Najm.		4,18	3,91	4,00	3,40	3,64	3,96	3,46	3,42
	SEER <sup>2)</sup>		4,80 A++	4,80 A++	4,60 A++	4,70 A++	4,60 A++	4,60 A++	4,70 A++	4,68 A++
	Vrednost Pdesign pri -10 °C	kW	3,20	3,50	4,20	5,40	5,60	6,00	7,00	8,50
Vhodna moč	Nazivna	kW	0,83	0,93	1,21	1,38	2,00	1,84	2,03	2,15
	Najm.		0,21	0,21	0,21	0,32	0,36	0,36	0,50	0,50
	Najv.		1,34	1,79	1,80	2,50	2,86	2,68	3,06	4,24
Letna poraba energije <sup>3)</sup>	kWh/leto	933	1021	1278	1609	1704	1826	2085	2543	
Zvočni tlak <sup>4)</sup>	Ogrev./hlaj. [vis.]	dB(A)	48/50	48/50	50/52	47/48	51/53	49/52	51/52	53/54
Mere <sup>5)</sup>	V x Š x G	mm	619x824x299	619x824x299	619x824x299	795x875x320	795x875x320	795x875x320	999x940x340	999x940x340
Neto teža		kg	37	37	37	61	64	64	80	81
Razpon dolžine cevi skupaj <sup>4)</sup>		m	6–30	6–30	6–30	6–50	6–60	6–60	6–70	6–80
Razpon dolžine cevi do ene enote		m	3–20	3–20	3–20	3–25	3–25	3–25	3–25	3–25
Višinska razlika [zun./notr.]		m	10	10	10	15	15	15	15	15
Hladilno sredstvo [R32]/ekvivalent CO <sub>2</sub>		kg/T	1,18/0,797	1,18/0,797	1,18/0,797	1,92/1,296	2,25/1,519	2,25/1,519	2,72/1,836	2,72/1,836
Območje delovanja	Hlajenje najm. – najv.	°C	-10–+46	-10–+46	-10–+46	-10–+46	-10–+46	-10–+46	-10–+46	-10–+46
	Ogrevanje najm. – najv.	°C	-15–+24	-15–+24	-15–+24	-15–+24	-15–+24	-15–+24	-15–+24	-15–+24

1) Izračun EER in COP je izdelan v skladu z EN 14511. 2) Lestvica energijskih nalepk od A+++ do D. 3) Letna poraba energije je izračunana v skladu z Direktivo EU/626/2011. 4) Zvočni tlak enot prikazuje vrednost, izmerjeno 1 meter pred glavnim ohišjem in 1 m za zadnjo stranjo glavnega ohišja. Zvočni tlak je izmerjen v skladu s tehničnimi navedbami v dokumentu JIS C 9612. 5) Dodajte 70 oz. 95 mm za priključek cevi. 6) Najmanjša dolžina cevi znaša 3 metre za posamezno notranjo enoto.

## Možne kombinacije zunanjih/notranjih enot

Prostori	Zunanja enota	Zmogljivost povezane notranje enote (najm.–najv.)	Stenska enota Etherea							Izjemno kompaktna stenska enota TZ							Talna klimatska naprava				4-smerna kasetna naprava 60 x 60					Vgradna klimatska naprava z nizkim statičnim tlakom				
			16	20	25	35	42	50	71	16	20	25	35	42	50	60	71	20	25	35	50	60	20	25	35	50	60			
2	CU-2Z35CBE	3,2–6,0 kW	•	•	•	•			•	•	•	•					•	•	•	•	• <sup>1)</sup>	• <sup>1)</sup>	• <sup>1)</sup>			•	•	•		
	CU-2Z41CBE	3,2–6,0 kW	•	•	•	•			•	•	•	•					•	•	•	•	• <sup>1)</sup>	• <sup>1)</sup>	• <sup>1)</sup>			•	•	•		
	CU-2Z50CBE	3,2–7,7 kW	•	•	•	•	• <sup>1)</sup>	• <sup>1)</sup>									•	•	•	•	• <sup>1)</sup>	• <sup>1)</sup>	• <sup>1)</sup>			•	•	•		
3	CU-3Z52CBE	4,5–9,5 kW	•	•	•	•	• <sup>1)</sup>	• <sup>1)</sup>									•	•	•	•	• <sup>1)</sup>	• <sup>1)</sup>	• <sup>1)</sup>	• <sup>1)</sup>	• <sup>1)</sup>	•	•	•		
	CU-3Z68CBE	4,5–11,2 kW	•	•	•	•	• <sup>1)</sup>	• <sup>1)</sup>									•	•	•	•	• <sup>1)</sup>	• <sup>1)</sup>	• <sup>1)</sup>	• <sup>1)</sup>	• <sup>2)</sup>	•	•	•		
4	CU-4Z68CBE	4,5–11,5 kW	•	•	•	•	• <sup>1)</sup>	• <sup>1)</sup>									•	•	•	•	• <sup>1)</sup>	• <sup>1)</sup>	• <sup>1)</sup>	• <sup>1)</sup>	• <sup>2)</sup>	•	•	•		
	CU-4Z80CBE	4,5–14,7 kW	•	•	•	•	• <sup>1)</sup>	• <sup>1)</sup>									•	•	•	•	• <sup>1)</sup>	• <sup>1)</sup>	• <sup>1)</sup>	• <sup>1)</sup>	• <sup>2)</sup>	•	•	•		
5	CU-5Z90CBE	4,5–18,3 kW	•	•	•	•	• <sup>1)</sup>	• <sup>1)</sup>	• <sup>3)</sup>	•	•	•	•	•	•	•	•	•	•	•	• <sup>1)</sup>	• <sup>1)</sup>	• <sup>1)</sup>	• <sup>1)</sup>	• <sup>2)</sup>	•	•	•		

1) Obvezen je redukcijski člen CZ-MA1PA. 2) Obvezen je priključek cevi za tekočino in plin. Premere preverite v priložni listi za vgradnjo. 3) Obvezen je redukcijski člen CZ-MA3PA.



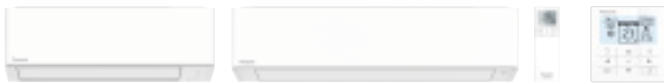
Nazivni pogoji: Hlajenje: notranja temperatura 27 °C ST/19 °C MT. Hlajenje: zunanja temperatura 35 °C ST/24 °C MT. Ogrevanje: notranja temperatura 20 °C ST. Ogrevanje: zunanja temperatura 7 °C ST/6 °C MT. (ST: suh termometer; MT: moker termometer) Tehnični podatki so lahko spremenjeni brez predhodnega obvestila. Za več informacij o direktivi ErP/označevanju energetske učinkovitosti obiščite naše spletno mesto [www.aircon.panasonic.eu](http://www.aircon.panasonic.eu) oziroma [www.ptc.panasonic.eu](http://www.ptc.panasonic.eu).



Žični daljinski upravljalnik kot del dodatne opreme CZ-RD517C



NOVO! Stenska naprava Etherea	Grafitno siva notranja enota	Srebrna notranja enota	Mat bela notranja enota	Zmogljivost hlajenja	Zmogljivost ogrevanja	Priključek not./zun.	Zvočni tlak <sup>1)</sup>		Mere/neto teža	Premer cevi
							Hlajenje – ogrevanje [vis./ni./tiho-niz.]			
							kW	kW		
1,6 kW	—	—	CS-MZ16CKE	1,60	2,60	4x1,5	37/26/21 – 38/27/21		295x870x229/10	1/4(6,35)/3/8(9,52)
2,0 kW	CS-XZ20CKEW-H	CS-XZ20CKEW	CS-Z20CKEW	2,00	3,20	4x1,5	37/26/21 – 38/27/21		295x870x229/10	1/4(6,35)/3/8(9,52)
2,5 kW	CS-XZ25CKEW-H	CS-XZ25CKEW	CS-Z25CKEW	2,50	3,60	4x1,5	41/27/21 – 41/29/21		295x870x229/10	1/4(6,35)/3/8(9,52)
3,5 kW <sup>2)</sup>	CS-XZ35CKEW-H	CS-XZ35CKEW	CS-Z35CKEW	3,50	4,50	4x1,5	44/30/21 – 45/35/21		295x870x229/11	1/4(6,35)/3/8(9,52)
4,2 kW <sup>3)</sup>	CS-XZ42CKEW-H	—	CS-Z42CKEW	4,20	5,60	4x1,5	44/33/27 – 45/37/31		295x870x229/10	1/4(6,35)/3/8(9,52)
5,0 kW <sup>4)</sup>	—	CS-XZ50CKEW	CS-Z50CKEW	5,00	6,80	4x2,5	44/39/32 – 46/39/32		295x1040x244/12	1/4(6,35)/3/8(9,52)
7,1 kW	—	—	CS-Z71CKEW	7,10	8,70	4x2,5	49/40/32 – 49/40/32		295x1040x244/13	1/4(6,35)/1/2(12,70)



Žični daljinski upravljalnik kot del dodatne opreme CZ-RD517C



NOVO! Izjemno kompaktna stenska enota TZ	Notranja enota	Zmogljivost hlajenja	Zmogljivost ogrevanja	Priključek not./zun.	Zvočni tlak <sup>1)</sup>		Mere/neto teža	Premer cevi
					Hlajenje – ogrevanje [vis./ni./tiho-niz.]			
					kW	kW		
1,6 kW	CS-MTZ16CKE	1,60	2,60	4x1,5	38/27/22 – 39/28/24		290x765x214/9	1/4(6,35)/3/8(9,52)
2,0 kW	CS-TZ20CKEW	2,00	3,20	4x1,5	39/27/22 – 40/28/23		290x765x214/9	1/4(6,35)/3/8(9,52)
2,5 kW	CS-TZ25CKEW	2,50	3,60	4x1,5	42/28/22 – 44/35/23		290x765x214/9	1/4(6,35)/3/8(9,52)
3,5 kW <sup>2)</sup>	CS-TZ35CKEW	3,50	4,50	4x1,5	44/32/22 – 44/35/23		290x765x214/9	1/4(6,35)/3/8(9,52)
4,2 kW	CS-TZ42CKEW	4,20	5,60	4x1,5	44/33/27 – 46/37/30		290x765x214/9	1/4(6,35)/3/8(9,52)
5,0 kW	CS-TZ50CKEW	5,00	6,80	4x2,5	44/39/35 – 46/39/35		290x765x214/9	1/4(6,35)/3/8(9,52)
6,0 kW	CS-TZ60CKEW	6,00	8,50	4x2,5	45/39/36 – 47/39/36		295x1060x249/14	1/4(6,35)/1/2(12,70)
7,1 kW	CS-TZ71CKEW	7,10	8,70	4x2,5	49/40/37 – 49/40/37		295x1060x249/15	1/4(6,35)/1/2(12,70)



Žični daljinski upravljalnik kot del dodatne opreme CZ-RD517C



NOVO! Talna klimatska naprava <sup>5)</sup>	Notranja enota	Zmogljivost hlajenja	Zmogljivost ogrevanja	Priključek not./zun.	Zvočni tlak <sup>4)</sup>		Mere/neto teža	Premer cevi
					Hlajenje – ogrevanje [vis./ni./tiho-niz.]			
					kW	kW		
2,0 kW	CS-MZ20CFEA	2,00	3,20	4x1,5	39/27/22 – 39/27/21		600x750x207/13	1/4(6,35)/3/8(9,52)
2,5 kW	CS-Z25CFEAW	2,50	3,60	4x1,5	40/27/22 – 40/27/21		600x750x207/13	1/4(6,35)/3/8(9,52)
3,5 kW <sup>2)</sup>	CS-Z35CFEAW	3,50	4,50	4x1,5	41/28/22 – 41/28/21		600x750x207/13	1/4(6,35)/3/8(9,52)
5,0 kW	CS-Z50CFEAW	5,00	5,30	4x1,5	44/33/29 – 48/35/31		600x750x207/13	1/4(6,35)/3/8(9,52)



Žični daljinski upravljalnik kot del dodatne opreme CZ-RTC6W



Žični daljinski upravljalnik kot del dodatne opreme CZ-RTC6



Plošča, bela (RAL9003) CZ-KPY4W



Plošča, grafitno črna (RAL7024) CZ-KPY4B

Plošče (naprodaj posebej)



4-smerna kasetna naprava 60 x 60*	Notranja enota (plošča CZ-KPY4)	Zmogljivost hlajenja	Zmogljivost ogrevanja	Priključek not./zun.	Zvočni tlak <sup>7)</sup>		Mere/neto teža		Premer cevi
					Hlajenje – ogrevanje [vis./ni./tiho-niz.]		Notranja enota V x Š x G		
					kW	kW	mm <sup>2</sup>	mm / kg	
2,0 kW	S-M20PY3E	2,00	3,20	4x1,5	33/30/27 – 33/30/27		243x575x575/15	30x625x625/2,8	1/4(6,35)/3/8(9,52)
2,5 kW	S-25PY3E	2,50	3,60	4x1,5	33/30/27 – 33/30/27		243x575x575/15	30x625x625/2,8	1/4(6,35)/3/8(9,52)
3,5 kW <sup>2)</sup>	S-36PY3E	3,50	4,50	4x1,5	36/32/27 – 36/32/27		243x575x575/15	30x625x625/2,8	1/4(6,35)/3/8(9,52)
5,0 kW <sup>4)</sup>	S-50PY3E	5,00	6,80	4x1,5	41/36/29 – 41/36/29		243x575x575/15	30x625x625/2,8	1/4(6,35)/3/8(9,52)
6,0 kW	S-60PY3E	6,00	8,50	4x1,5	45/39/33 – 45/39/33		243x575x575/15	30x625x625/2,8	3/8(9,52)/1/2(12,70)

\* Združljivo samo s komercialnim upravljanjem in dodatki za povezljivost.



Komplet izbirnega brezžičnega daljinskega upravljalnika CZ-RL511D



NOVO! Vgradna klimatska naprava z nizkim statičnim tlakom	Notranja enota	Zmogljivost hlajenja	Zmogljivost ogrevanja	Priključek not./zun.	Zvočni tlak <sup>8)</sup>		Mere/neto teža	Premer cevi
					Hlajenje – ogrevanje [vis./ni./tiho-niz.]			
					kW	kW		
2,0 kW	CS-MZ20CD3EA	2,00	3,20	4x1,5	34/29/26 – 36/29/26		200x750x640/19	1/4(6,35)/3/8(9,52)
2,5 kW	CS-Z25CD3EAW	2,50	3,60	4x1,5	35/29/26 – 37/29/26		200x750x640/19	1/4(6,35)/3/8(9,52)
3,5 kW <sup>2)</sup>	CS-Z35CD3EAW	3,50	4,50	4x1,5	35/29/26 – 37/29/26		200x750x640/19	1/4(6,35)/3/8(9,52)
5,0 kW <sup>4)</sup>	CS-Z50CD3EAW	5,00	6,80	4x1,5	41/31/28 – 41/32/29		200x750x640/19	1/4(6,35)/3/8(9,52)
6,0 kW	CS-Z60CD3EAW	6,00	8,50	4x1,5	41/32/29 – 43/34/31		200x750x640/19	1/4(6,35)/1/2(12,70)

1) Zvočni tlak notranje enote prikazuje vrednost, izmerjeno 1 meter pred glavnim ohišjem in 0,8 metra pod enoto. Zvočni tlak je izmerjen v skladu s tehničnimi navedbami v dokumentu JIS C 9612. Q-Lo: tiho delovanje. Niz.: najnižja nastavljena hitrost ventilatorja. 2) Zmogljivost ogrevanja v kombinaciji z zunanji enotami Free Multi razen z enoto CU-Z235CBE. V tem primeru je zmogljivost ogrevanja 4,20 kW. 3) Zmogljivost ogrevanja v kombinaciji z zunanji enotami Free Multi razen z enoto CU-Z250CBE. V tem primeru je zmogljivost ogrevanja 5,00 kW. 4) Zmogljivost ogrevanja v kombinaciji z zunanji enotami Free Multi razen z enoto CU-Z235CBE. V tem primeru je zmogljivost ogrevanja 5,30 kW. 5) Združljiva samo z 2 priključki za priključitev zunanjih enot R32 CU-Z235CBE/CU-Z241CBE/CU-Z250CBE. Najmanjše število povezav: 2 notranji enoti. 6) Zvočni tlak notranje enote prikazuje vrednost, izmerjeno 1 meter pred glavnim ohišjem in 1 m nad tlemi. Zvočni tlak je izmerjen v skladu s tehničnimi navedbami v dokumentu JIS C 9612. Q-Lo: tiho delovanje. Niz.: najnižja nastavljena hitrost ventilatorja. 7) Zvočni tlak notranje enote prikazuje vrednost, izmerjeno 1,5 metra pod enoto. Zvočni tlak je izmerjen v skladu s tehničnimi navedbami v dokumentu JIS C 9612. Q-Lo: tiho delovanje. Niz.: najnižja nastavljena hitrost ventilatorja. 8) Raven zvočnega tlaka notranje enote prikazuje vrednost, izmerjeno 1,5 metra pod enoto s cevjo dolžine 1 meter na strani enote za sesanje in cevjo dolžine 2 metra na strani enote za izpust. Zvočni tlak je izmerjen v skladu s tehničnimi navedbami v dokumentu JIS C 9612.



# Sistem Power Heat Multi

## Zunanje enote sistema Power Heat Multi - R32

- Območje delovanja do  $-25\text{ }^{\circ}\text{C}$
- Opremljeno z grelnikom za osnovni zbiralnik
- Visoka energijska učinkovitost: SCOP 4,60
- Notranje enote Etherea s tehnologijo nanoe™ X za izboljšanje zaščite 24/7
- Notranje enote z vgrajenim omrežjem Wi-Fi za internet in glasovno upravljanje

ZUNANJA ENOTA			CU-2Z50ABEC	CU-3Z75ABEC
Nazivna zmogljivost notranje enote			4,0~8,5 kW (2 prostora)	4,5~11,0 kW (3 prostori)
Zmogljivost hlajenja	Nazivna (najm.-najv.)	kW	5,30(2,10-7,50)	7,50(2,10-8,80)
EER <sup>1)</sup>			4,21	3,87
<b>SEER <sup>2)</sup></b>			<b>8,00A++</b>	<b>8,00A++</b>
Vrednost Pdesign (hlajenje)		kW	5,30	7,50
Vhodna moč	Nazivna (najm.-najv.)	kW	1,26(0,36-2,06)	1,94(0,38-2,45)
Zmogljivost ogrevanja	Nazivna (najm.-najv.)	kW	6,40(1,70-8,70)	8,60(1,70-10,60)
COP <sup>1)</sup>			4,18	4,26
Zmogljivost ogrevanja pri $-15\text{ }^{\circ}\text{C}$	Najv.	kW	5,90	6,30
Zmogljivost ogrevanja pri $-25\text{ }^{\circ}\text{C}$	Najv.	kW	3,90	4,30
<b>SCOP <sup>2)</sup></b>			<b>4,40 A+</b>	<b>4,60A++</b>
Vrednost Pdesign pri $-10\text{ }^{\circ}\text{C}$		kW	5,10	5,60
Vhodna moč	Nazivna (najm.-najv.)	kW	1,53(0,32-2,44)	2,02(0,32-2,92)
Zvočni tlak <sup>3)</sup>	Ogrevanje/hlajenje (vis.)	dB(A)	49/49	53/49
Mere <sup>4)</sup>	V x Š x G	mm	795x875x320	795x875x320
Neto teža		kg	58	62
Območje delovanja	Ogrevanje najm. - najv.	$^{\circ}\text{C}$	-25~+24	-25~+24
	Hlajenje najm. - najv.	$^{\circ}\text{C}$	-10~+46	-10~+46

1) Izračun EER in COP je izdelan v skladu z EN 14511. 2) Lestvica energijskih nalepk od A+++ do D. 3) Zvočni tlak enot prikazuje vrednost, izmerjeno 1 meter pred glavnim ohišjem in 1 m za zadnjo stranjo glavnega ohišja. Zvočni tlak je izmerjen v skladu s tehničnimi navedbami v dokumentu JIS C 9612. 4) Dodajte 70 oz. 95 mm za priključek cevi.



## Možne kombinacije zunanjih/notranjih enot

Prostori	Zunanja enota	Zmogljivost povezane notranje enote (najm.-najv.)	Stenska naprava Etherea			
			20	25	35	50
2	CU-2Z50ABEC	4,0~8,5 kW	•	•	•	•
3	CU-3Z75ABEC	4,5~11,0 kW	•	•	•	•



Zični daljinski upravljalnik kot del dodatne opreme CZ-RD517C



Novo! Stenska enota Etherea	Grafitno siva notranja enota	Srebrna notranja enota	Mat bela notranja enota	Zmogljivost hlajenja	Zmogljivost ogrevanja	Priključek not./zun.	Zvočni tlak <sup>1)</sup>	Mere/neto teža	Premer cevi
				kW	kW	mm <sup>2</sup>	Hlajenje - ogrevanje (vis./ni./tiho-niz.) dB(A)	V x Š x G mm / kg	Tekočina/plin Palci (mm)
2,0 kW	CS-XZ20CKEW-H	CS-XZ20CKEW	CS-Z20CKEW	2,00	3,20	4x1,5	39/26/21 - 40/27/21	295x870x229/10	1/4(6,35)/3/8(9,52)
2,5 kW	CS-XZ25CKEW-H	CS-XZ25CKEW	CS-Z25CKEW	2,50	3,60	4x1,5	41/27/21 - 43/29/21	295x870x229/10	1/4(6,35)/3/8(9,52)
3,5 kW	CS-XZ35CKEW-H	CS-XZ35CKEW	CS-Z35CKEW	3,50	4,50	4x1,5	44/30/21 - 45/35/21	295x870x229/11	1/4(6,35)/3/8(9,52)
5,0 kW	—	CS-XZ50CKEW	CS-Z50CKEW	5,00	6,80	4x2,5	44/39/32 - 46/39/32	295x1040x244/12	1/4(6,35)/1/2(12,70)

1) Zvočni tlak notranje enote prikazuje vrednost, izmerjeno 1 meter pred glavnim ohišjem in 0,8 metra pod enoto. Zvočni tlak je izmerjen v skladu s tehničnimi navedbami v dokumentu JIS C 9612. Q-L: tiho delovanje. Niz.: najnižja nastavljena hitrost ventilatorja.

# Zemljevid rešitev Panasonic HVAC+R

Panasonic ponuja širok nabor rešitev HVAC+R za različne aplikacije, od stanovanjskih prostorov in večstanovanjskih hiš do poslovnih zgradb in specializiranih aplikacij, kot so podatkovni centri in hlajenje. Vsaka serija zagotavlja zelo učinkovito in zanesljivo zmogljivost ter izpolnjuje potrebe vsake aplikacije.

HIDRONIKA	 <b>AQUAREA. Toplotne črpalke zrak-voda.</b> Zunanje naprave: konvektorji/toplotne črpalke z zanko za vodo/toplotna črpalka za sanitarno toplo vodo/zbiralniki sanitarne tople vode/pametne rešitve in povezljivost/ upravljanje prostora. 5 kW - 30 kW (do 300 kW s kaskadnim upravljalnikom)	 <b>ECOi-W. Komercialni hladilnik in toplotna črpalka.</b> Zunanje naprave: konvektorji/vodne toplotne črpalke/povezljivost. 20 kW - 1550 kW	
	 <b>VEČSTANOVANJSKE HIŠE</b>	 <b>MANJŠI POSLOVNI PROSTORI</b>	 <b>POSLOVNI/INDUSTRIJSKI PROSTORI</b>
NEPOSREDNO RAZTEZANJE	 <b>ENDRUŽINSKE HIŠE</b> 2 kW - 7,1 kW	 <b>ECOi-RT. Strešna enota za poslovne prostore.</b> 2,5 kW - 25 kW	 <b>HLAJENJE</b> 2 HP - 20 HP
	 <b>ETHEREA in drugo. Toplotne črpalke zrak-zrak za dom.</b> Zunanje naprave: upravljanje prek Wi-Fi in povezljivost.	 <b>PACi NX. Toplotne črpalke zrak-zrak za manjše poslovne prostore.</b> Zunanje naprave: notranje enote zrak-zrak/konfiguracija za nizke temperature/ vodni izmenjevalnik toplote. 4 HP - 80 HP	 <b>Serija CR. Hlajenje za manjše poslovne prostore.</b>
PREZRAČEVANJE	 <b>Prezračevanje za stanovanjske objekte.</b> Zunanje naprave: rešitve za razporeditev zraka/upravljanje prek Wi-Fi in povezljivost. 90 m³/h - 455 m³/h	 <b>Komercialni prezračevalni sistemi.</b> Rekuperacijska enota prezračevanja z neposredno razširitvijo/zračne zavese/priklopni komplet enote za obdelavo zraka. 150 m³/h - 2000 m³/h	



Ko dolivate ali menjate hladilno sredstvo, uporabite samo za ta namen določeno vrsto hladilnega sredstva. Proizvajalec ne odgovarja za škodo in poslabšanje varnosti zaradi uporabe drugega hladilnega sredstva. Zunanje enote v tem katalogu vsebujejo fluorirane toplogredne pline, katerih GWP je višji od 150.

## Panasonic®

Da bi izvedeli, kako Panasonic skrbi za vas, obiščite spletno mesto: [www.aircon.panasonic.eu](http://www.aircon.panasonic.eu).

Panasonic Marketing Europe GmbH  
Panasonic Heating & Ventilation Air-conditioning Europe  
Hagenauer Strasse 43, 65203 Wiesbaden, Nemčija

Zaradi stalnega posodabljanja in izboljševanja naših izdelkov so bile tehnične navedbe v tem katalogu veljavne v času izdaje kataloga, razen tipografskih napak, in se lahko v manjši meri spremenijo brez predhodnega obvestila proizvajalca. Brez izrecnega dovoljenja družbe Panasonic Marketing Europe GmbH je razmnoževanje delov ali celote tega kataloga prepovedano.